



Lectores de huellas ekey
COMFORT MEETS DESIGN



MODERNA SENCILLEZ Y ALTA TECNOLOGÍA DE MANO

TAN ÚNICO COMO UNA HUELLA DACTILAR.

Desde hace más de 17 años, ekey desarrolla no solo productos, sino también soluciones que suponen una revolución total del sector.

La competencia tecnológica, el espíritu innovador y el compromiso con la calidad de sus comprometidos trabajadores conforman la esencia de ekey como empresa y constituyen la base de su visión de futuro de tecnologías líderes que aún están por nacer.

Junto con la funcionalidad, consideramos que el diseño ostenta una gran importancia. La tecnología debe integrarse discretamente en la arquitectura. Un gran número de prestigiosos fabricantes incorpora el lector de huellas ekey ya en la fase de diseño del producto, integrándolo a la perfección.

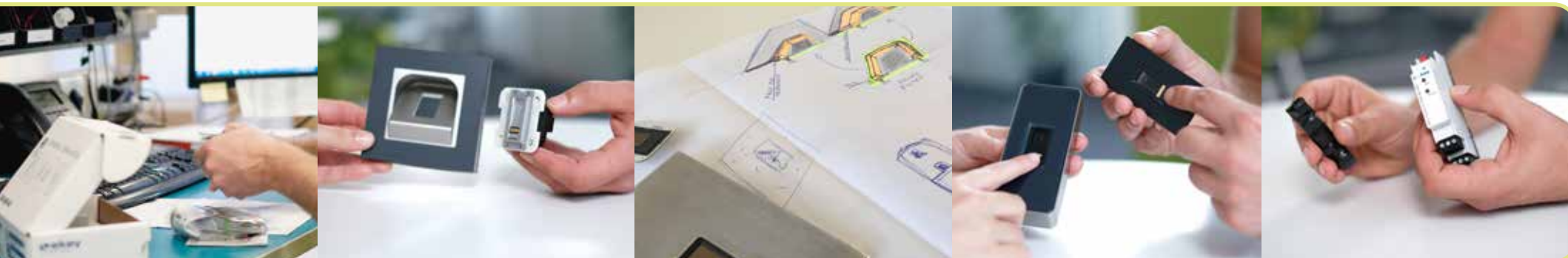
CALIDAD CERTIFICADA MADE IN AUSTRIA:

- Exhaustivos controles de producción, fabricación y funcionalidad (tolerancia cero)
- Comprobación de resistencia térmica y medioambiental
- Pruebas de vibraciones y golpes
- Pruebas de penetración de agua y de piezas mecánicas
- Sistema de gestión de calidad conforme a EN ISO 9001:2015
- Conformidad CE





Nuestro espíritu innovador y nuestro compromiso de calidad nos convierten en el número 1 de Europa!





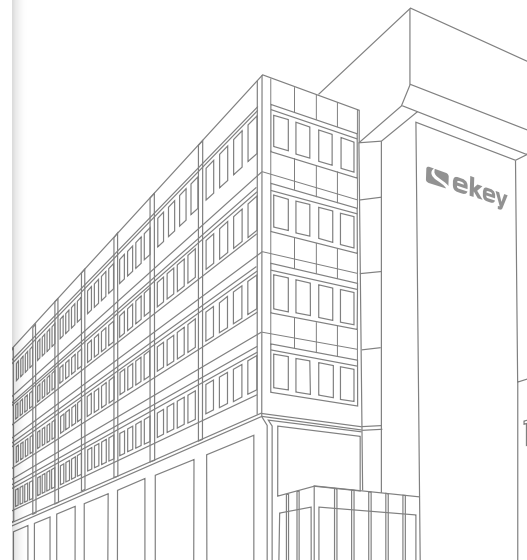
TU DEDO. TU LLAVE.

**ekey biometric systems –
n.º 1 en Europa en soluciones de acceso
mediante huella dactilar.**

ekey, con sede central en Linz, Austria, es el líder de mercado europeo en soluciones de acceso biométricas. Nuestra condición de fabricantes y desarrolladores con la más alta competencia tecnológica y nuestro algoritmo de software patentado nos convierte en un socio de confianza en el mercado internacional. Tanto clientes privados como empresas punteras, así como organizaciones como cuerpos de bomberos o de salvamento, llevan depositando su confianza desde hace años en el lector de huellas ekey.

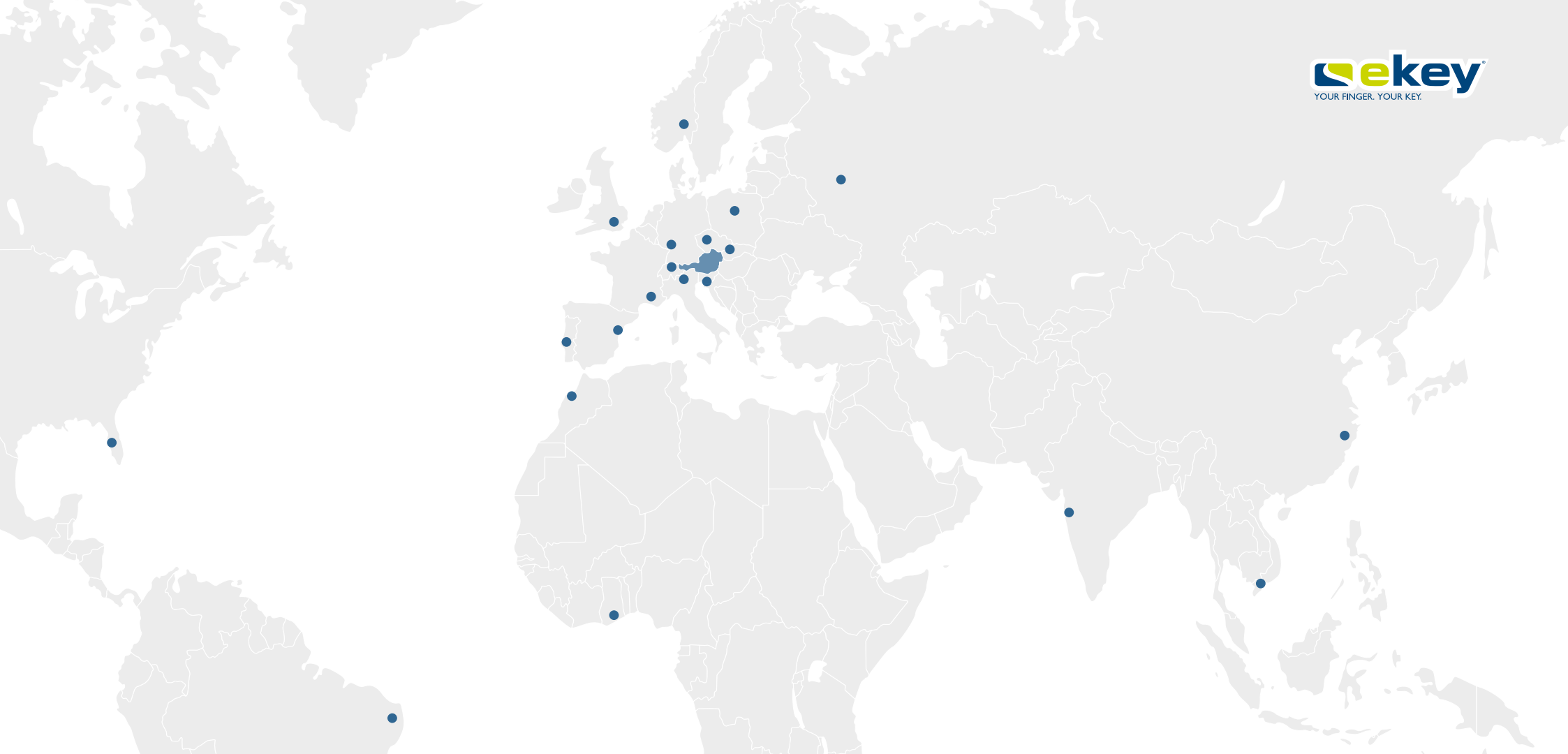
La internacionalidad y la presencia mundial caracterizan la marca ekey.

ekey cuenta hoy en día con más de 100 empleados en sus 5 sedes de Austria, Alemania, Liechtenstein/Suiza, Italia y Eslovenia y exporta sus productos a más de 70 países. La tasa de exportación es del 75%. Los principales mercados de consumo, junto con Austria, Alemania, Suiza, Eslovenia e Italia, son los de España, India, China y EE. UU.



 Designed, developed
and made in Austria.





PRIMEROS PASOS E HITOS

ekey inició su andadura en el año 2002 y, hoy en día, ocupa el primer puesto a nivel europeo en soluciones de acceso mediante huella dactilar.



2004

Fundación de ekey biometric systems Deutschland GmbH, con sede en Nidderau, junto a Fráncfort.



2006

Fundación de ekey biometric systems Est., la filial de Liechtenstein/Suiza, en Vaduz. Obtención de la segunda patente de ekey.



2008

Presentación al público de ekey lock, el set de lector de huellas y cilindro inalámbrico para el reequipamiento sencillo de puertas existentes.



2010

Fabricación en serie de la variante EM del lector de huellas en combinación con diversos marcos de interruptores para empotramiento en cajetines empotrados. Presentación del «nuevo» EH integra para la industria de las puertas. Cambio a la nueva tecnología de sensores capacitivos.



2002

Fundación de ekey biometric systems GmbH con la visión:
¡Biometría al alcance de todos!
Desarrollo del lector de huellas ekey home.



2003

El lector de huellas «de pared» Toca home se produce en serie y se dispone a revolucionar el mercado de los escáneres de huellas.



2005

Lanzamiento de ekey net, la solución de acceso en red para empresas. Se suministra al primer socio fabricante de equipo original (la empresa Schüco).

2007

Introducción al mercado de los modelos integra de lector de huellas para empotramiento en la hoja de la puerta. Colaboraciones con diversos fabricantes de puertas para ofrecer los modelos de fábrica.



Presentación de la familia de productos ekey logon, que sustituye a las contraseñas de inicio de sesión en ordenadores, programas y páginas web.

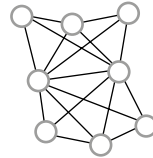
2009

El diseño cobra cada vez mayor importancia. Se introduce al mercado un lector de huellas integrado en el tirador de puerta en colaboración con el cliente FSB, fabricante de equipo original.



2012

Fundación de ekey Italia. Se introduce al mercado el escáner de huellas PA 2.0 y ocho nuevos productos. Ritto, uno de los fabricantes alemanes líderes en la producción de intercomunicadores, presenta un lector de huellas ekey como producto original por primera vez en la feria Light & Building de Fráncfort.



2014

Lanzamiento de un algoritmo optimizado en cuanto a comodidad y tiempo de computación. Orientación al cliente según el lema «Creamos clientes entusiasmados».



2016

Integración de sistema KNX – El desarrollo propio del convertidor ekey KNX abre la puerta al mundo de los integradores de sistemas, que abarca un amplio campo de aplicación.



2018

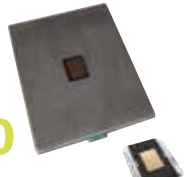
Ahora, las soluciones para casas inteligentes de Crestron funcionan también con el lector de huellas ekey. ekey se convierte en el socio de integración oficial de Crestron y gana el Crestron Home Technology Award..

Puesta en funcionamiento de la tienda web de ekey.

2020

ekey bionyx está en construcción – La integración en la red de diversos sistemas hace posibles nuevas estructuras de comunicación y modelos de negocio.

Se desarrollan nuevos diseños de lectores de huellas.



2011

Fundación de ekey Eslovenia, responsable de la región Este Adriático (Eslovenia, Croacia, Bosnia, Serbia, Macedonia, Kosovo, Montenegro y Albania).



Sale al mercado ekey multi, la solución de accesos múltiples en forma de lector de huellas.

Desde el 13 de diciembre de 2011, el sistema de gestión de calidad de ekey Austria obtiene la certificación ISO 9001:2008, comprobada por el organismo de control acreditado TÜV Austria.

ekey recibe el Premio a la innovación de la economía alemana.



2013

Un lector de huellas se administra por primera vez mediante una app para smartphones. Lanzamiento del escáner de huellas arte para empotramiento en tiradores de puertas y el ekey keypad 2.0.



2015

ekey es galardonado con el Protector Award 2015 de plata.



2017

Desarrollo de una nueva unidad de control compacta para la industria de las puertas.



2019

Con su nuevo producto ekey uno lector de huellas recargable inalámbrico, ekey ofrece una práctica solución de lector de huellas para el mercado de reequipamiento Do-It-Yourself. Primera línea de productos con un sensor de superficies.

ekey es galardonado con el Protector Award 2019 de plata por el ekey uno.

Obtención de la octava patente de ekey.



2022



RAZONES DE PESO PARA EL LECTOR DE HUELLAS EKEY

¡Más de un millón de usuarios satisfechos son la mejor referencia para nuestros productos!

- COMODIDAD DE MANEJO CON LA MÁXIMA SEGURIDAD
- CONTROL DE ACCESO PERSONAL
- NUMEROSAS POSIBILIDADES DE INTEGRACIÓN
- FÁCIL INSTALACIÓN Y ADMINISTRACIÓN
- CONEXIÓN CON EL CONTROL DE EDIFICIOS
- MANTENIMIENTO SENCILLO
- 5 AÑOS DE GARANTÍA DE CALIDAD



El lector de huellas ekey se integra de manera individual:

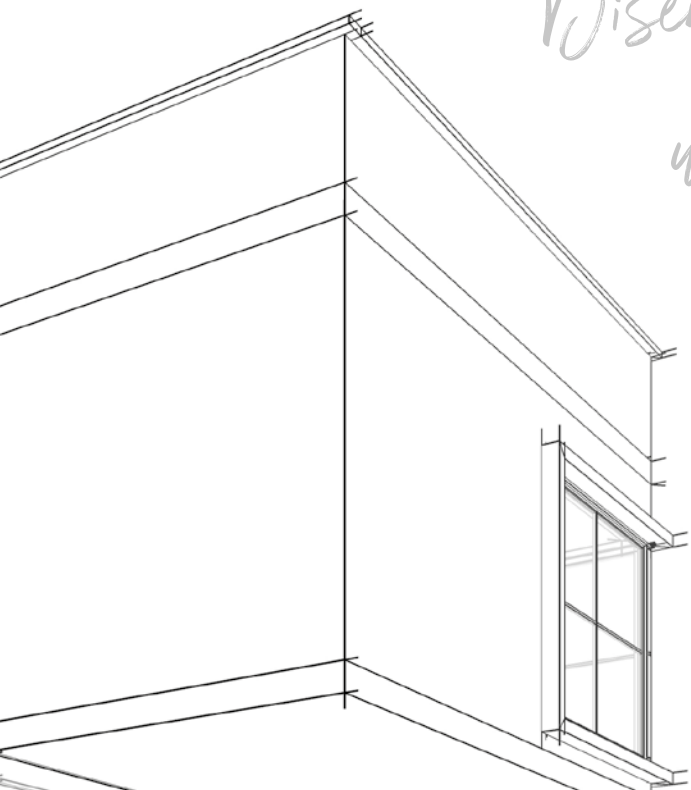
- Variantes de pared y empotradas
- Puertas de casa
- Tiradores de puerta
- Intercomunicadores
- Interruptores
- Buzones

¡Productos de calidad probada de ekey – de absoluta confianza!

Nuestros sofisticados componentes y nuestros exhaustivos controles de producción, fabricación y funcionamiento son la garantía de que ha adquirido el mejor producto del mercado.



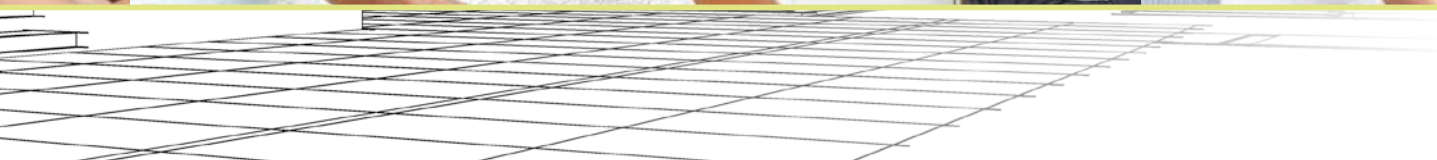
*Diseño, comodidad y seguridad.
unidos en un sistema de lector de huellas.*



” *Hoy, después de siglos,
las claves son cosa del pasado –
El futuro está literalmente en
tus manos!* “

Leopold Gallner

Dr. Leopold Gallner
CEO y propietario
ekey biometric systems GmbH



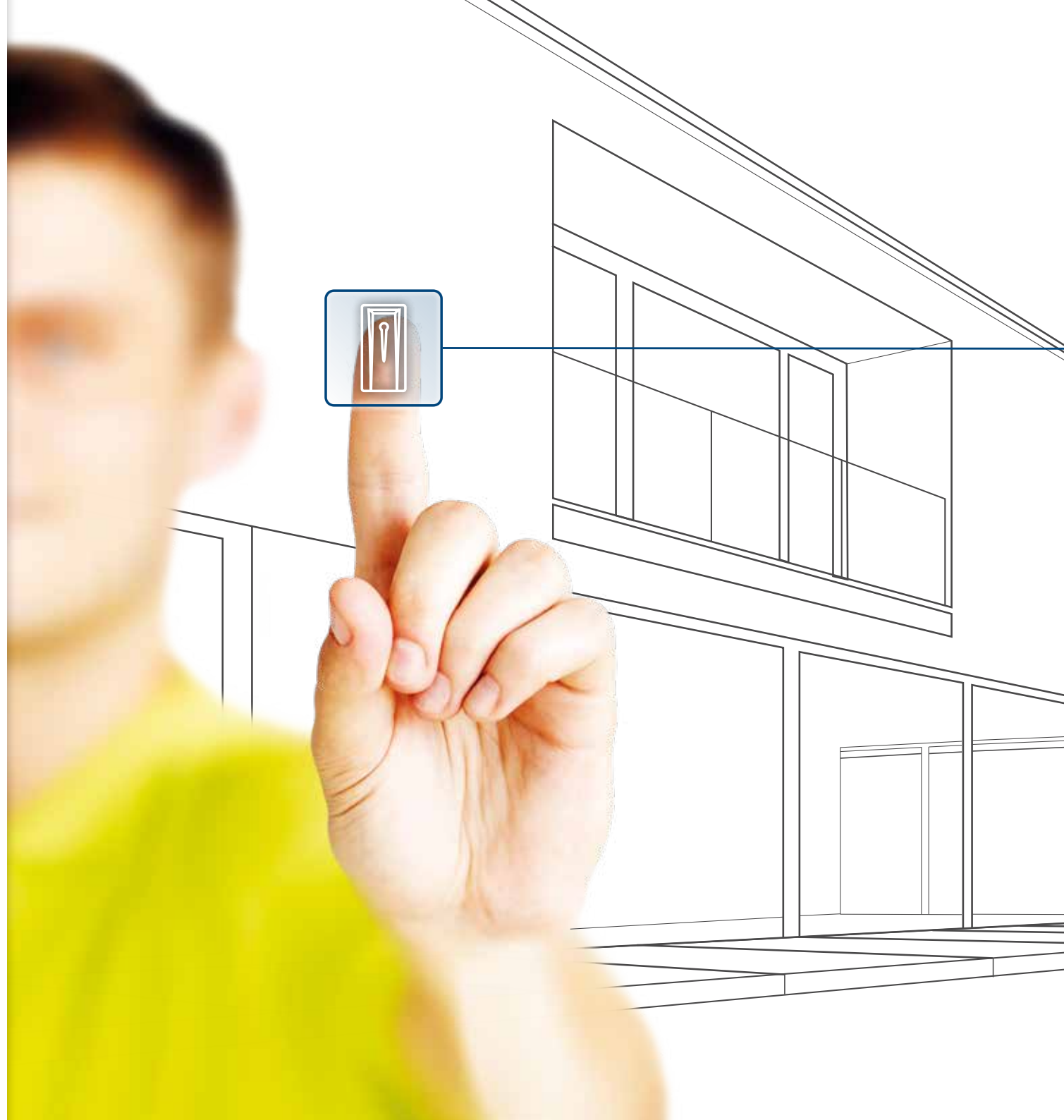


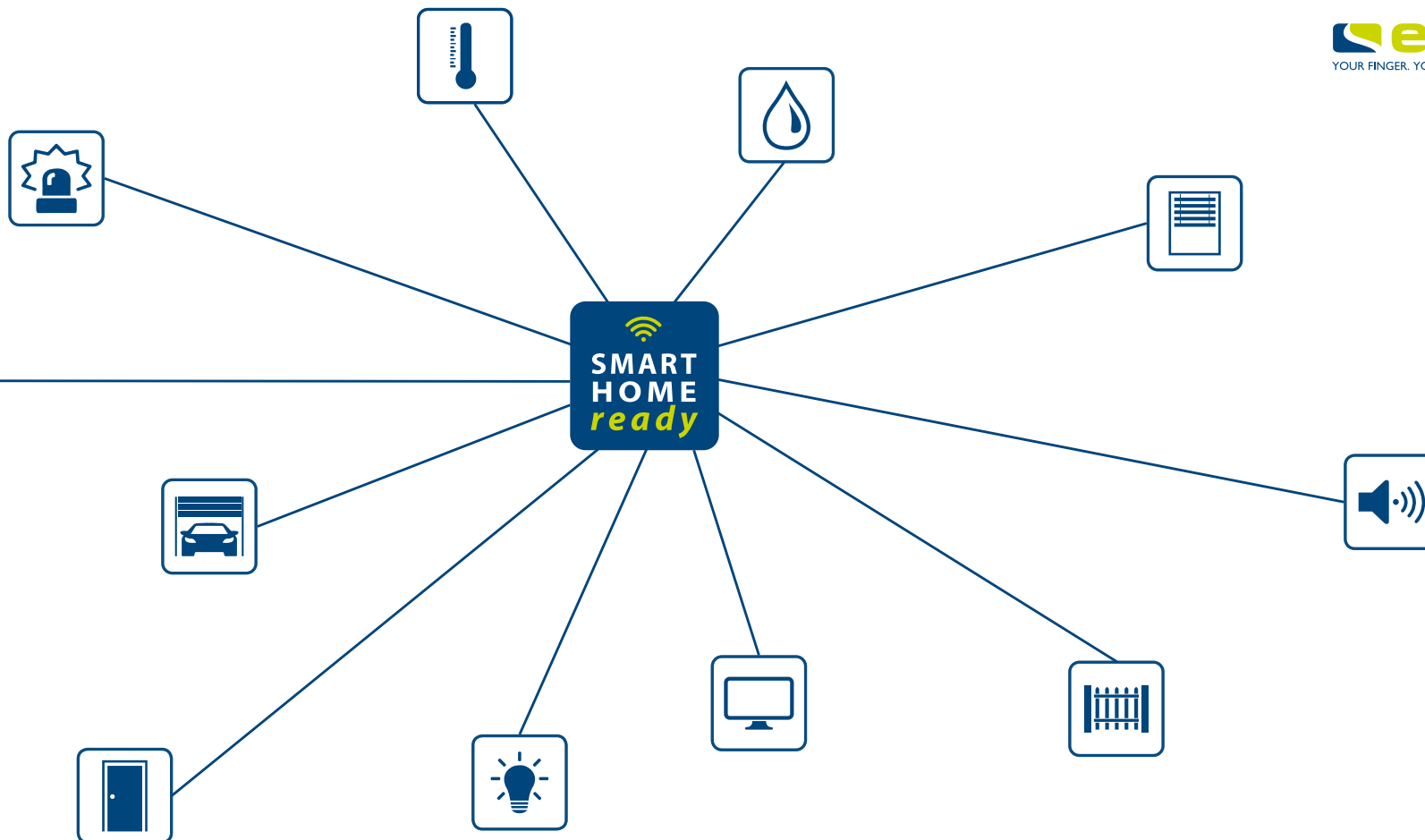
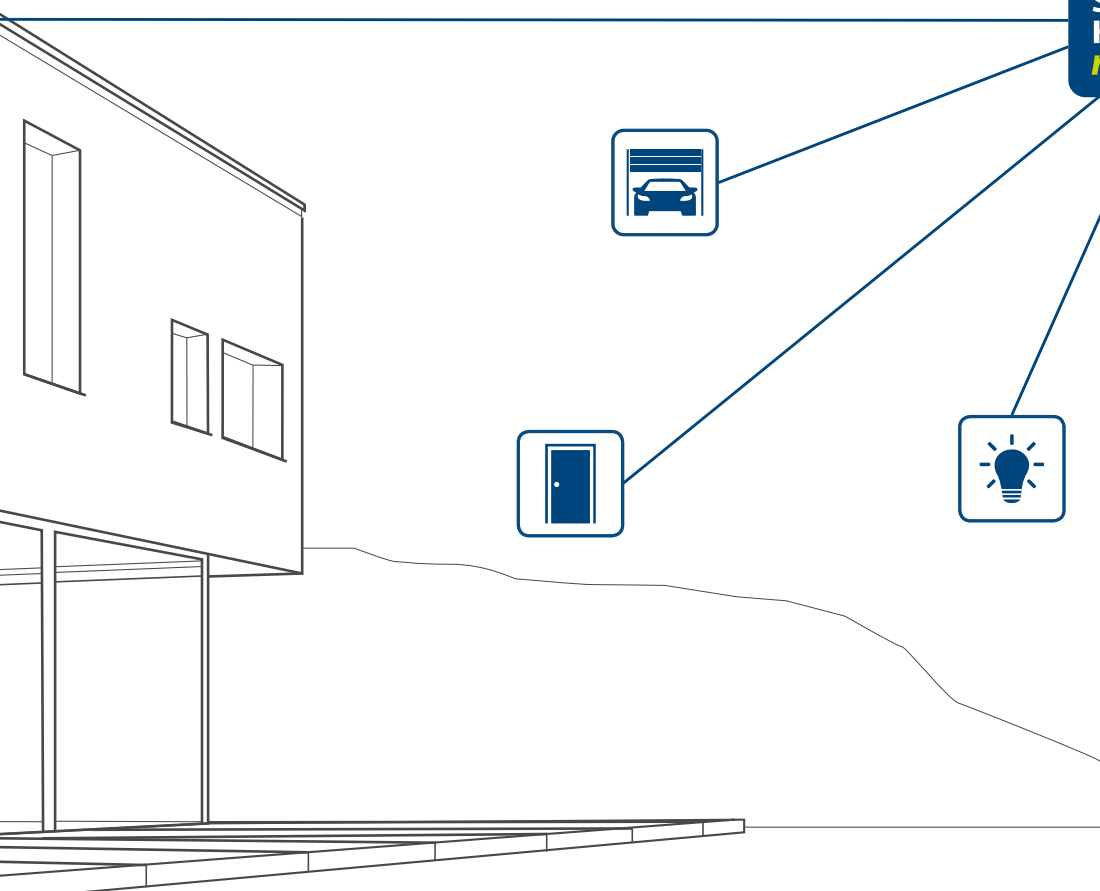
LAS AUTÉNTICAS CASAS INTELIGENTES EMPLEAN UN LECTOR DE HUELLAS

¡UN LECTOR DE HUELLAS EKEY ABRE MUCHO MÁS QUE LAS PUERTAS!

Con la interfaz ekey adecuada, puede activar acciones individuales a través del control de edificios solo con el dedo.*

- CONTROL SOBRE EL ACCESO A PUERTAS/PORTALES
- MANEJO DEL SISTEMA DE ALARMA
- CONTROL DE PERSIANAS
- ILUMINACIÓN AMBIENTAL INDIVIDUAL
- CONTROL DEL SISTEMA DE SONIDO
- ESCENARIOS PERSONALES
- CONTROL DE LA ELECTRICIDAD Y LA CALEFACCIÓN
- Y MUCHO MÁS





**INTERFACES
PARA INTEGRACIÓN EN EL
CONTROL DE EDIFICIOS**

KNX
PARTNER
KNX
FELLSMART.

LAN

BAB TECHNOLOGIE xsolution hmi MASTER
LOXONE SYMCAN iRidium mobile
everlamp iHaus legrand | INTEGRATED SOLUTIONS

EHX

BECKHOFF myGEKKO evon Smart Home
CRESTRON habitron

IRIAM GIRA VANTAGE
U+E Control CRESTRON

* La integración del lector de huellas ekey en su sistema de control de edificios se realiza de forma individual. Su asesor le informará de todos los detalles.

ekey escáner de huellas integra



El elegante modelo universal, también con elemento decorativo de cristal



El ekey escáner de huellas integra es la solución ideal para su integración en y junto a la puerta. Su elegante carcasa con un diseño puro y moderno está disponible en acero inoxidable y cristal. Gracias a su diseño de color personalizado, se integra perfectamente en el entorno y se adapta a cualquier superficie y diseño.



**YOUR IDENTITY.
YOUR STYLE.**



ekey escáner de huellas integra

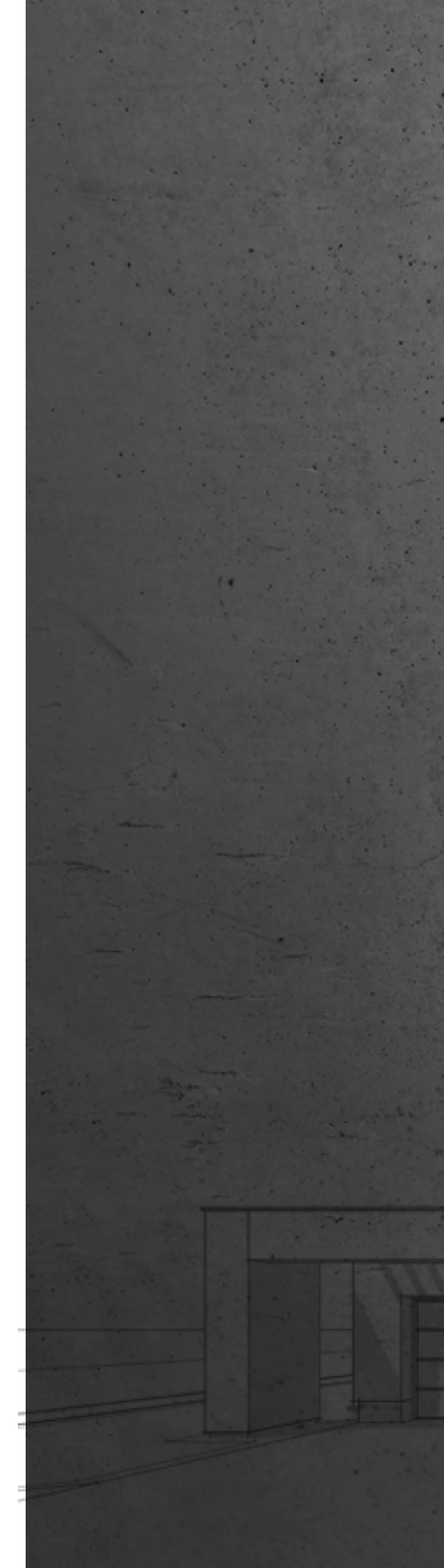


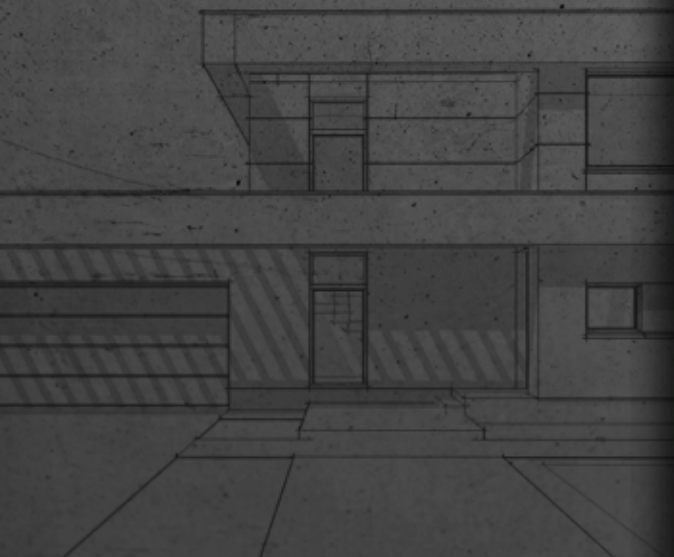
Para montaje junto a la puerta



Gracias al ekey marco de montaje EH integra, el lector de huellas se monta fácilmente junto a la puerta (o la puerta del garaje). En él, ekey ha dedicado especial atención al diseño y al elegante acabado realizado en materiales de alta calidad.

Previa petición del cliente, el marco de montaje también está disponible con un módulo timbre fiel al diseño. En caso necesario, el estado del sistema de alarma puede transmitirse vía LED.





ekey escáner de huellas EM



Para integración en intercomunicadores y buzones



Numerosos prestigiosos fabricantes de intercomunicadores y buzones confían en los productos seguros y las tecnologías innovadoras de ekey.

Los lectores de huellas ekey se integran elegantemente en una amplia variedad de líneas de diseño.

bticino



ormet

Comelit

ELCOM.

FERMAX

ELVEX

KO(H)

2N



SYSTEMS
EPPIG

SIBIK
Wir schatten schneller.

SIEDLE

RITTO



Stentofon
Baudisch

GIRA



TCS

wantec



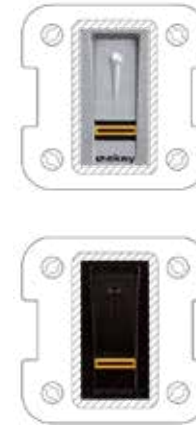
ekey escáner de huellas EM E



Para integración en marcos de interruptores y de diseño



El ekey escáner de huellas EM E es la solución idónea para diversas gamas de interruptores de los fabricantes líderes y sus líneas de diseño. En combinación con el sofisticado marco decorativo perfectamente adaptado de ekey, ofrece numerosas posibilidades de uso tanto en interior como en exterior.





ekey escáner de huellas arte



Diseño sobrio para una integración discreta



El modelo ekey escáner de huellas arte es el producto estrella en cuanto a diseño en pequeño formato. Generalmente, los fabricantes reconocidos de tiradores de puerta integran la solución de acceso mediante huella dactilar más pequeña de ekey directamente de fábrica.

Con su elegante guía del dedo en acero inoxidable, el ekey escáner de huellas arte está diseñado adicionalmente para el empotramiento encastrado en puertas de diseño. Gracias a su reducida profundidad, este lector de huellas también se integra sutilmente en diseños de puertas poco comunes.

WERDING

spitzer
Beschlagmanufaktur

behle

HISKA

OBUK

RODENBERG
GESICHTER EINER TÜR

WSS

confurn
living solutions

HERMAT H

woelm.

HELM

KWS

WMA

adeco

Südmetall

FSB





ekey keypad integra

Teclado numérico como complemento al lector de huellas



El teclado capacitivo con retroiluminación y manejo sencillo de cristal especial IMPAdur®- su cristal especial está disponible en antracita, gris acero inoxidable y blanco. Su reducida profundidad permite integrarlo junto con el ekey escáner de huellas integra elegantemente en las puertas o junto a ellas.



ekey keypad integra

Para montaje junto a la puerta



Gracias al ekey marco de montaje KP integra, el teclado numérico se monta fácilmente junto a la puerta (o la puerta del garaje). En él, ekey ha dedicado especial atención al diseño y al elegante acabado realizado en materiales de alta calidad.

Previa petición del cliente, el marco de montaje también está disponible con un módulo timbre fiel al diseño. En caso necesario, el estado del sistema de alarma puede transmitirse vía LED.





© ekey biometric systems GmbH - 850291 / 082019

Austria (central)
 ekey biometric systems GmbH
 Lunzerstraße 89
 A-4030 Linz
 T: +43 732 890 500 - 0
 E: office@ekey.net

Alemania
 ekey biometric systems Deutschland GmbH
 Industriestraße 10
 D-61118 Bad Vilbel
 T: +49 6187 90696 - 0
 E: office@ekey.net

Suiza y Liechtenstein
 ekey biometric systems Est.
 Landstrasse 79
 FL-9490 Vaduz
 T: +41 71 560 5480
 E: office@ekey.ch

Región Este Adriático
 ekey biometric systems d.o.o.
 Vodovodna cesta 99
 SI-1000 Ljubljana
 T: +386 1 530 94 89
 E: info@ekey.si

Italia
 ekey biometric systems Srl.
 Via Copernico 13/A
 I-39100 Bolzano
 T: +39 0471 922712
 E: italia@ekey.net

EE. UU.
 ekeyUSA Systems, LLC
 1950 Northgate Blvd. STE D2
 US-34234 Sarasota, FL
 T: +1 941 870 4757
 E: info@ekeyUSA.com

www.ekey.net

ekey biometric systems

